

PROBLEMES I SOLUCIONS

PROBLEMA	SIGNIFICAT	SOLUCIÓ
Olor d'amoniac	Massa gespa sense fulles Falta oxigen	Barrejar i remenar
Olor de podrit	Massa humitat (excés matèria verda)	Barrejar amb matèria seca i remenar
Gats, gossos i rates	Normals és el seu aliment	Enterrar les restes de cuina
Compost fred	La barreja no és adequada Baixa temperatura ambiental	Barrejar amb restes de cuina i remenar
Compost sec	Falta humitat L'aigua s'evapora massa	Tapar el compostador Regar amb moderació

LA PRESENCIA D'ALGUNS ANIMALS INDICADORS



- Formigues: han fet el niu. Cal remenar bé tot el compostador

- Mosques: són normals. Si molesten deixeu la tapa oberta durant la nit

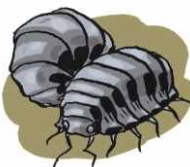


- Llimacs: mengen matèria verda. Així no es menjaran les plantes del jardí



- Larves de mosca soldat: són inofensives. No heu barrejat a parts iguals

- Paneroles: al tocar-les es cargolen. El compost està llest



Quanta més vida hi hagi millor serà la qualitat del compost. Podeu fer l'experiència de mirar-lo amb una lupa.

COMPOSTATGE CASOLÀ

